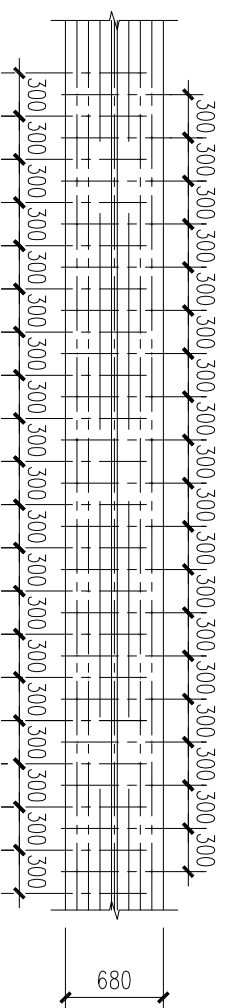
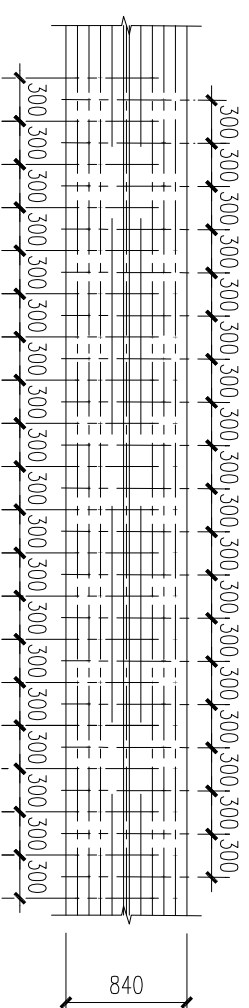


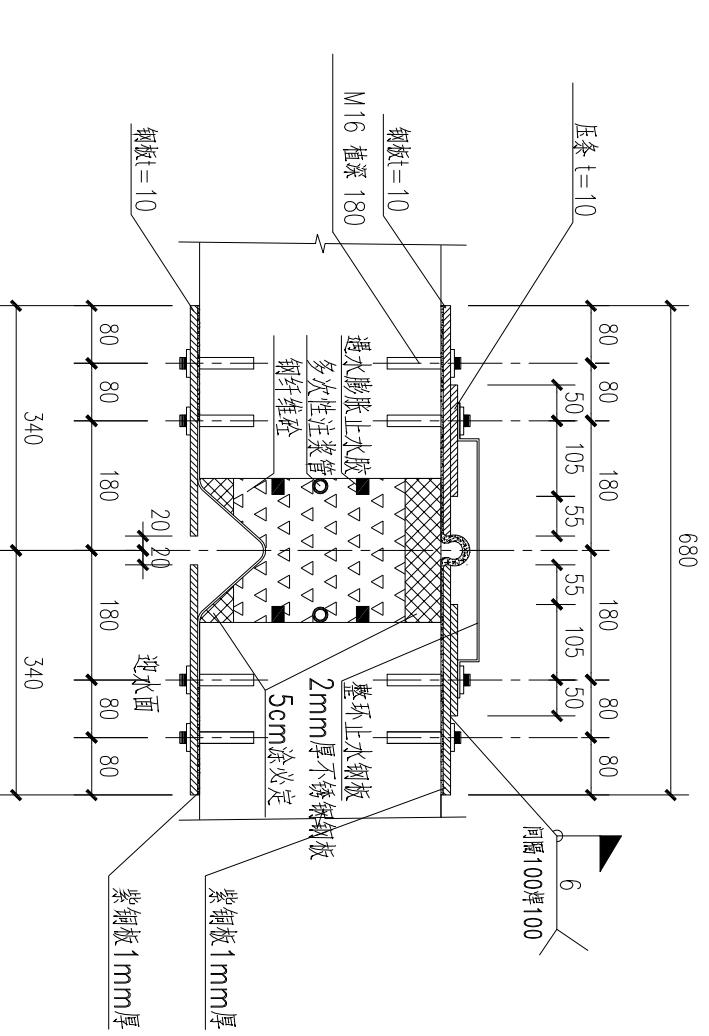
隧道断面图



侧、顶面展开图

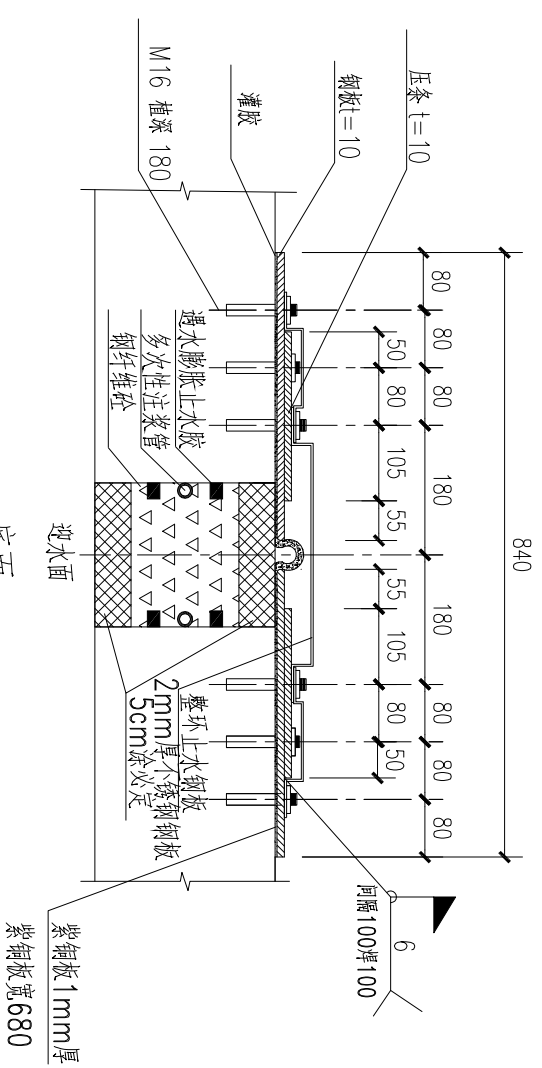


底面展开图



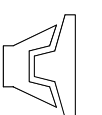
侧、顶面

适用于 DK0+064 和 DK0+144



底面

适用于 DK0+064 和 DK0+144



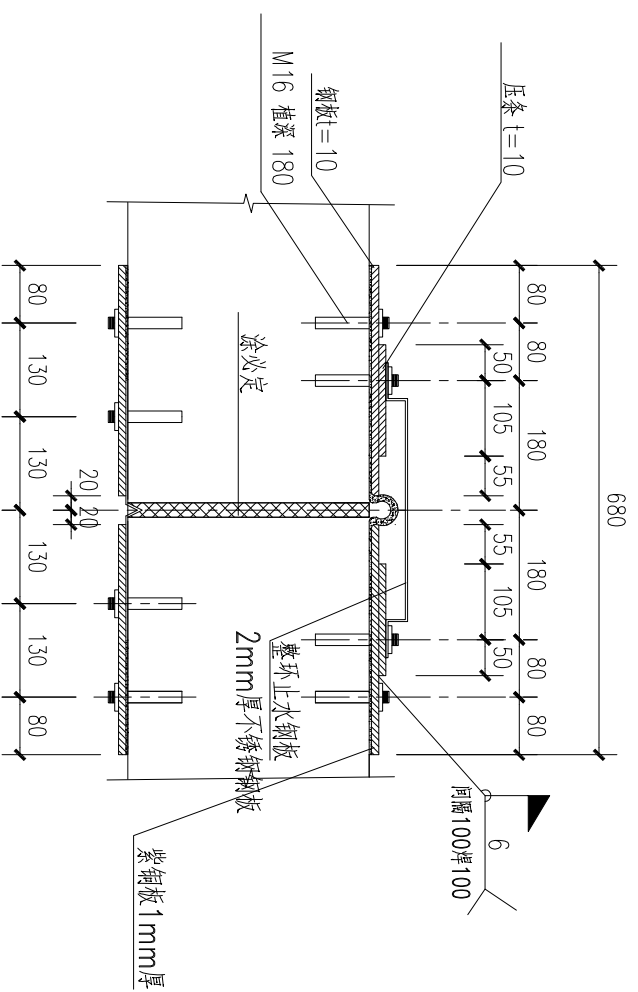
武汉武天业结构设计事务所有限公司

设计证书等级：甲级 设计证书编号：A142008903

工程名称 象湖隧道口匝道箱涵浮顶变形加固工程

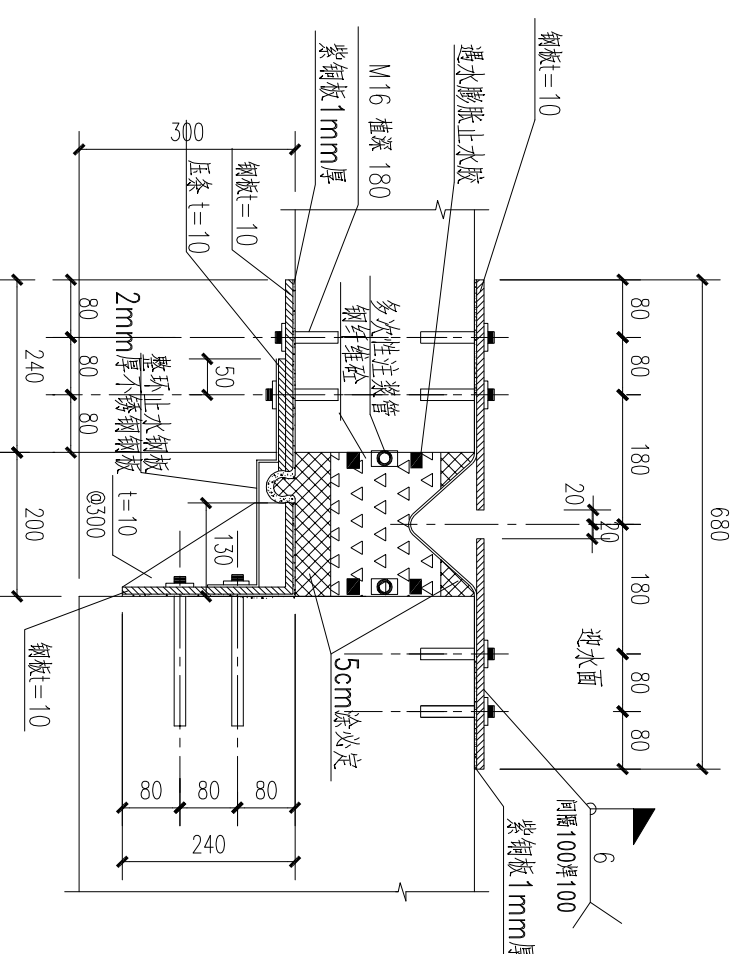
子项目名称

审定		设计号	版次
审核		阶段	比例
校对		图号	日期
设计		版权所有 签章有效	



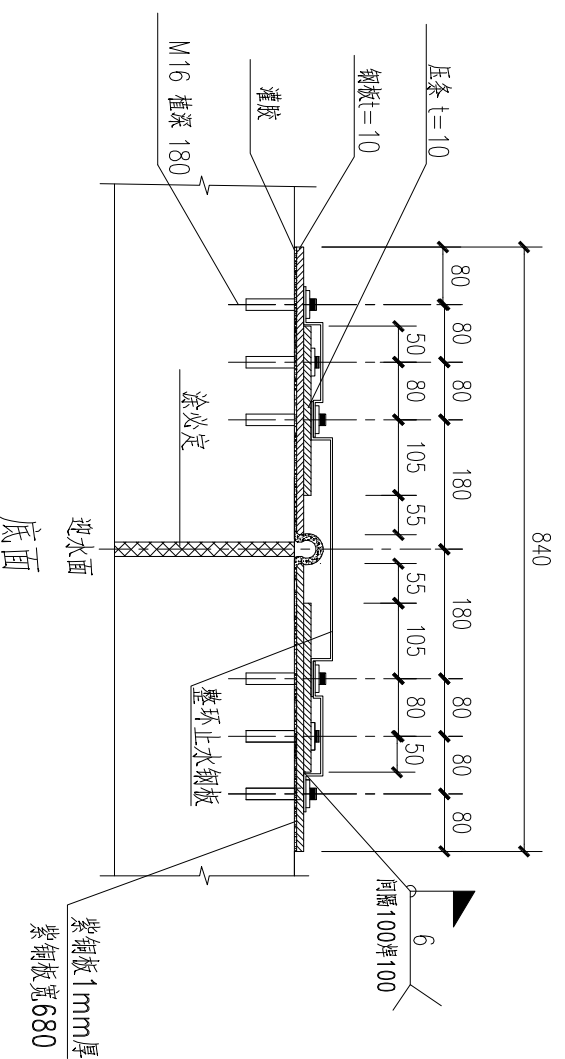
侧、顶面

适用于DK0+104、DK0+184及DK0+205



侧面

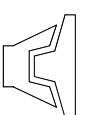
适用于DK0+064



适用于DK0+104、DK0+184及DK0+205

说明：

- 1、图中尺寸均以毫米计；
- 2、施工时必须采取可靠措施保证施工人员安全及施工质量。
- 3、施工工艺：
  - a) 对现场清理，施工时保持此区域干燥。
  - b) 沿伸缩缝两边25mm采用角磨机打磨平整，然后采用环氧砂浆修平。
  - c) 对压条及U型紫铜板进行定位放线，钻孔。
  - d) 安装U型紫铜板，边涂刷粘钢胶边将橡胶紫铜板压在基础上。
  - e) 拧紧螺母，压紧紫铜板。
  - f) 密封处理，对于紫铜板与混凝土间隙处，挤出粘钢胶的要将其抹平，没有挤出粘钢胶的，涂刷粘钢胶，将紫铜板边封住。
  - g) 底面钢板由找坡进行防护，侧面和顶面钢板涂刷防锈漆防护。
  - h) 螺栓采用植筋方式，采用A级胶，钻孔直径M16为20mm，植筋深度M16长180mm，植筋采用HRB335。
  - i) 施工采购的建筑材料必须为合格厂家的合格产品，且必须满足相应的质量要求。
  - j) 后期施工时严禁在钢板表面及螺栓上施焊。
  - k) 本工程待隧道稳定后方可施工。



武汉武大天业结构设计事务所有限公司

设计证书等级：甲级 设计证书编号：A142008903

工程名称：象湖隧道D匝道箱涵浮顶变形加固工程

子项名称

审定		设计号		版次	
审核		阶段		比例	
校对		图号		日期	
设计		版权所有 签章有效			